

iT500

Интернет Термостат



Available on the iPhone
App Store



Google play



- Контроль и управление домашней системой отопления и ГВС через Интернет
- Специальное ПО для ПК и смартфона делает их удобным инструментом для управления из любой точки, где есть доступ к глобальной сети
- Беспроводное управление котлом (868 Гц), делает подключение простым
- 3 варианта контроля объекта и конфигурации информации на дисплее:



1 Только отопление



2 Отопление в двух зонах
(iT 300 дистанционный датчик
температуры для второй зоны)



3 Отопление + контроль горячей воды
(ГВС)

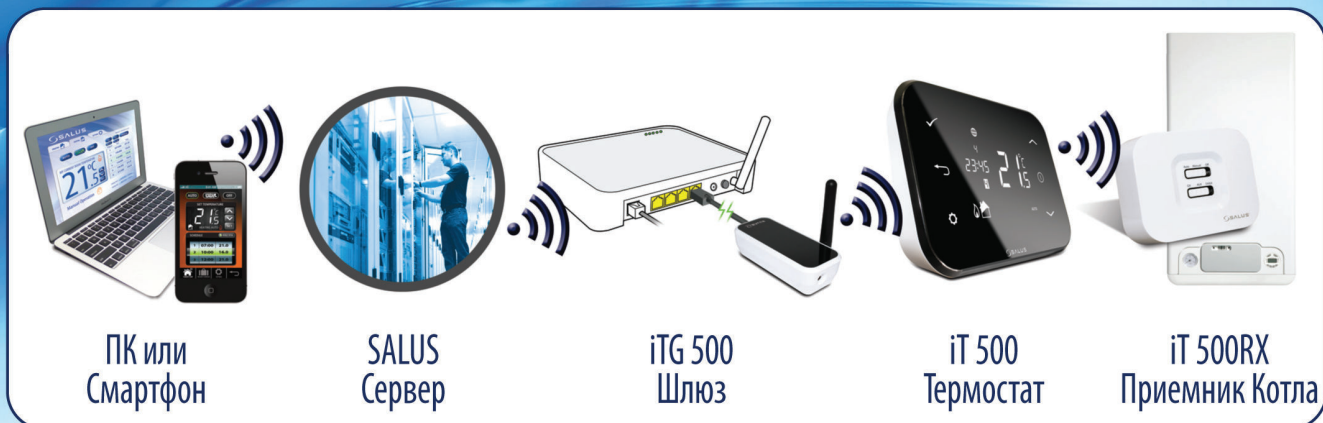


Для получения более подробной информации, обратитесь на наш сайт:

www.salus-controls.ru

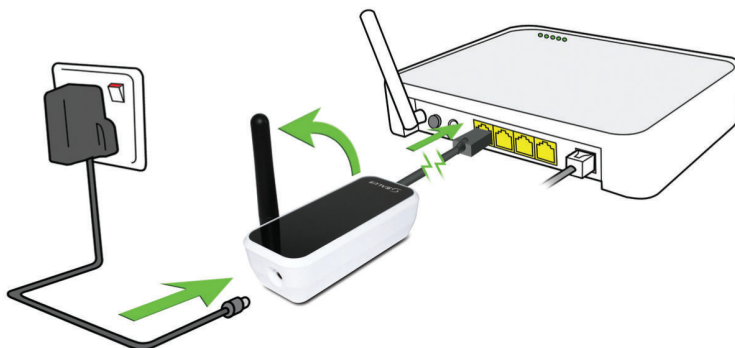
 **SALUS**[®]
C O N T R O L S

Как это работает...



iTG 500 Шлюз

iTG 500 подключается через короткий кабель к роутеру для доступа в интернет. Работа по динамическому IP - адресу роутера осуществляется с помощью сервера SALUS. Размеры 90мм (Д) x 40мм (Ш) x 25мм (В)



iT 500 Термостат

Заменяет, существующий термостат и 2-х канальный таймер (если применялся). В зависимости от конфигурации системы, Вы можете использовать это устройство для контроля температуры в одной или в двух зонах* Вашего дома или для управления отоплением и горячей водой.

*Две зоны требуют дополнительного устройства - iT 300 (дистанционного датчика температуры).



iT500RX Приемник Котла

Это беспроводной 2-х канальный приемник, подключаемый к котлу.

Размеры 150мм (Д) x 100 мм (Ш) x 35 мм (В)



*iT300 Дистанционный датчик температуры

Применяется только, если необходимо контролировать температуру в двух зонах (например: на 1-ом и 2-ом этажах). Зональное управление температурой позволяет повысить комфорт и энергоэффективность в Вашем доме.



www.salus-controls.ru